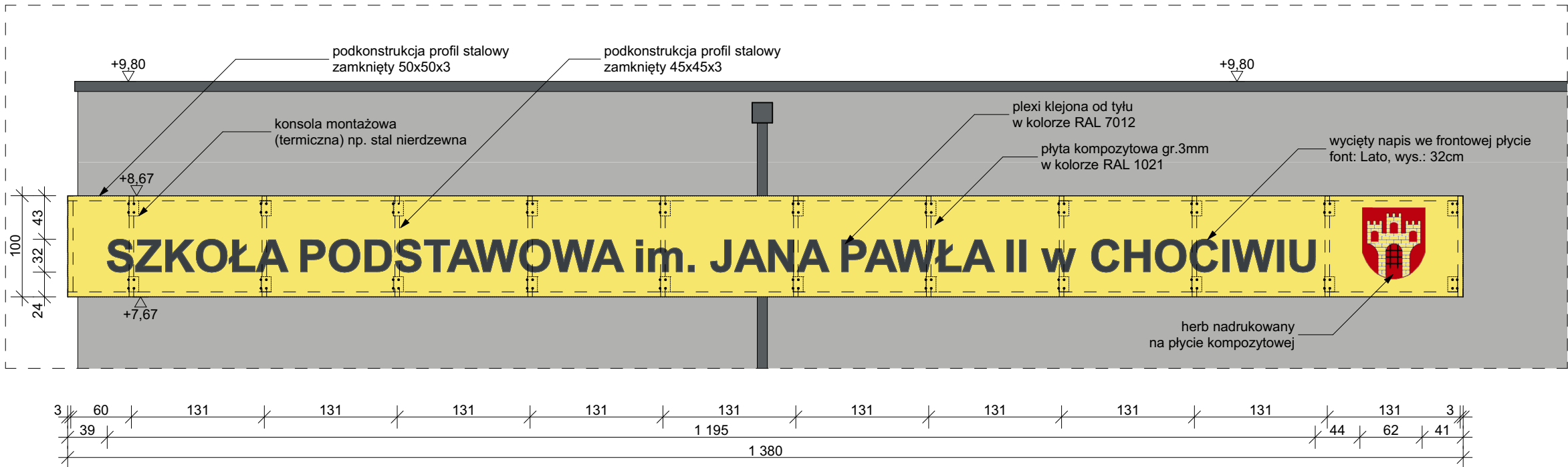
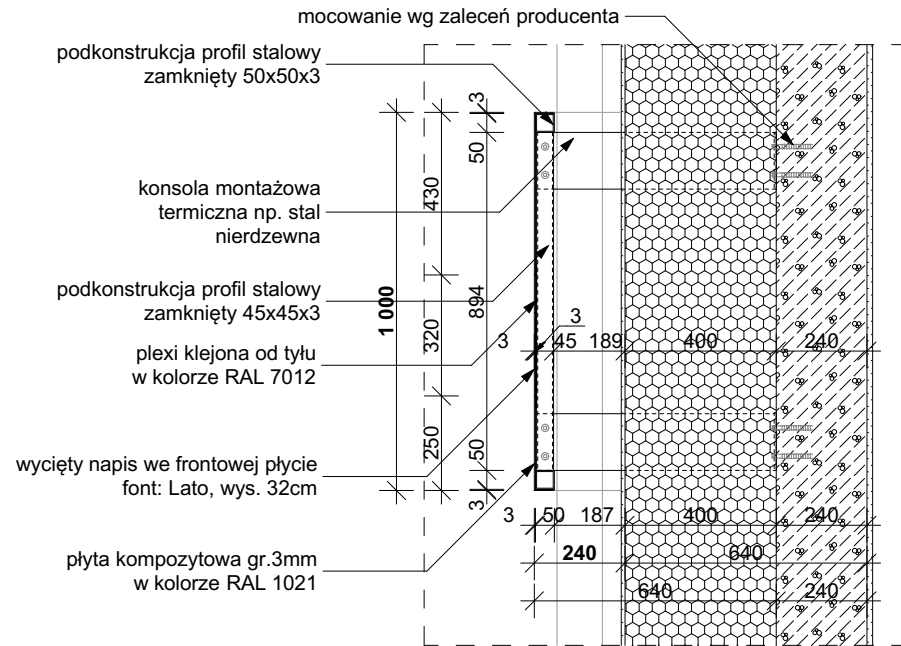


RZUT 1:50

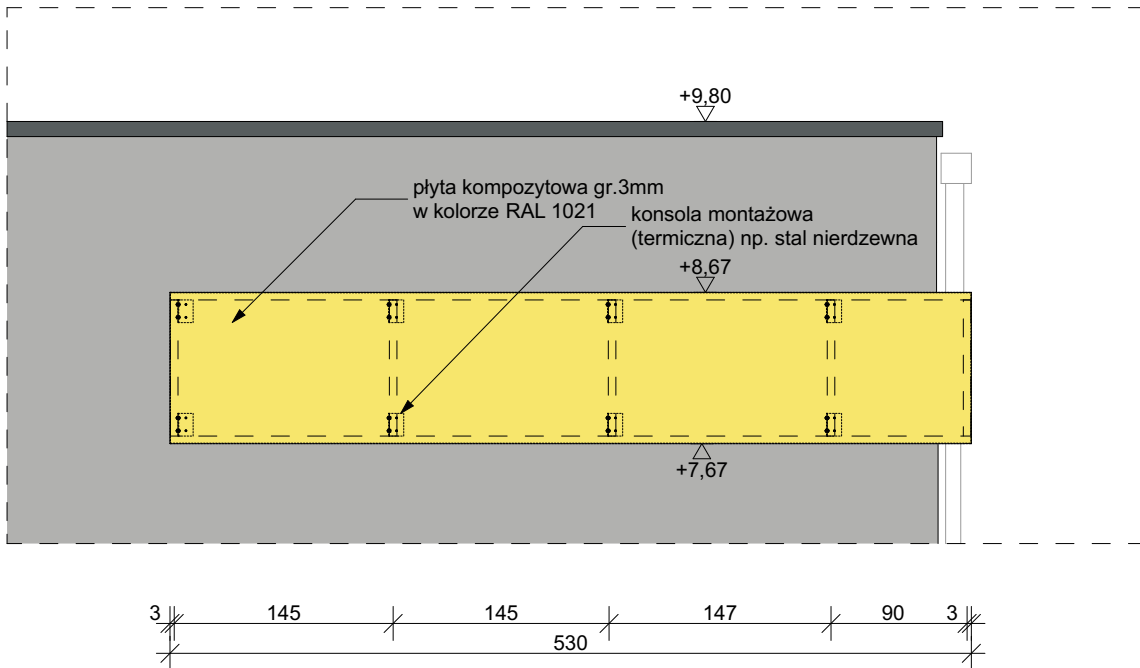


WIDOK 2-2 1:50



PRZEKRÓJ 1-1 1:20

- Uwagi:**
1. Zastosować łączniki termiczne.
 2. Mocowanie systemowe wg zaleceń producenta.



WIDOK 3-3 1:20

Uwagi

Wszystkie prace budowlane związane z elementami konstrukcyjnymi wykonywać wg projektu konstrukcji. Przed przystąpieniem do robót sprawdzić w odpowiednich projektach roboty związane. Ewentualne wady koordynacji przedstawić nadzorczi autorskiemu przed przystąpieniem do robót. Prowadzenie robót w przypadku stwierdzenia wad koordynacji jest zabronione. W szczególności zabronione jest prowadzenie robót w oparciu o dokumentację jednej branży bez sprawdzenia ich odniesień do architektury i pozostałych branż. Wszelkie zmiany, które wykonawca zdecyduje się wprowadzić, również te, które służą jedynie zmianie technologii, winny być przedstawione nadzorczi autorskiemu. Materiały elewacyjne, wykonawcze i wszelkie widoczne akcesoria instalacyjne będą przed ich wbudowaniem przedstawiane architektom lub inwestorowi celu uzyskania akceptacji. Uwagi dotyczące wykonania konstrukcji: Przed przystąpieniem do wykonywania konstrukcji ścian i stropów sprawdzić wymiarowanie otworów drzwiowych i dostosować je do wybranych typów drzwi. Uwagi dotyczące wykonania instalacji: Na przebiegach rurociągów ciepłych, wodnych, gazowych przez ściany konstrukcyjne i stropy budynku należy stosować tuleje ochronne. W przypadku systemów rurociągowych, które umieszczone są w bruzdach ściennych lub prowadzone pod posadzką, należy przeprowadzić próbę ciśnieniową przed każdorazowym zamknięciem prac budowlanych. Instalacje elektryczne należy prowadzić w bruzdach ściennych. Szczegóły wykonawcze w tym kolorystyka jeśli nie opisano w niniejszym opracowaniu należy uzgodnić z nadzorem autorskim lub inwestorem. Wszystkie wymiary należy sprawdzić w naturze. Wszelkie prace należy wykonywać wyłącznie na podstawie projektów oznaczonych jako projekty wykonawcze.



**Krajowa Agencja
Poszanowania Energii SA**
al. Jerozolimskie 65/79, Warszawa

Tytuł projektu

**Budowa budynku sali sportowej
z zapleczem techniczno-
sanitarnym wraz z towarzyszącą
infrastrukturą techniczną
i drogową.**

Lokalizacja

Działka nr ew. 124/2, obr. Chociw,
gmina Widawa.

Inwestor
Gmina Widawa, adres:
ul. Rynek Kościuszki 10,
98-170 Widawa

Faza projektu

Projekt wykonawczy

Branża

Architektura

Tom

I Architektura

Projektant:
mgr inż. arch. Aleksandra Sybińska
upr.bud. KPOKK IARP 91/2013
w spec. arch.

Sprawdzający:
dr inż. arch. Michał Pierzchański
upr. bud. MA/008/06 w spec. arch.

Opracowali:
mgr inż. arch. Katarzyna Sawicka

Tytuł rysunku

Detal loga szkoły

Skala rysunku

1:20, 1:50

data

14.12.2020

Nr rysunku

PW-A-D08